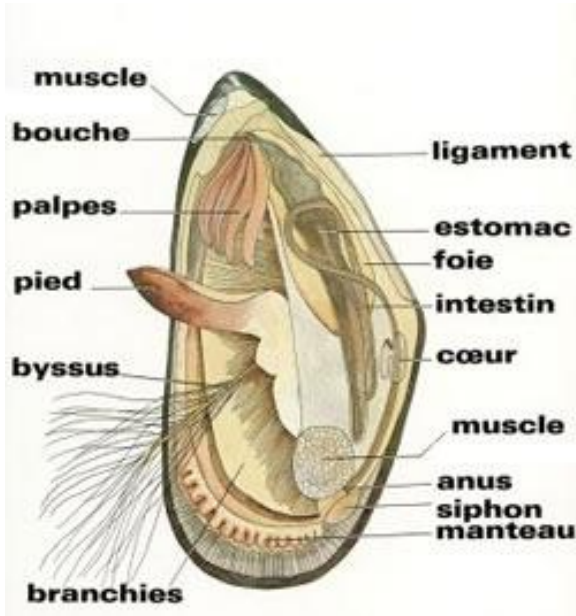


Mytiliculture

Anatomie :



La moule est également un bivalve lamellibranche.

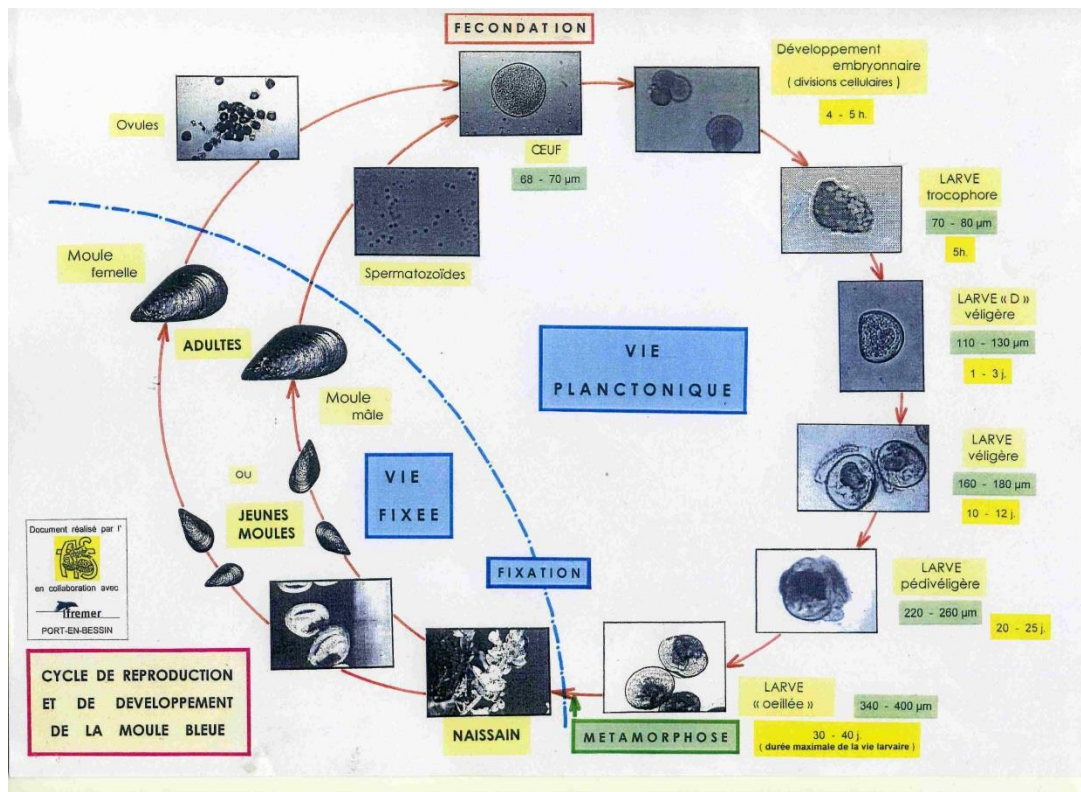
Elle possède un pied qui assure son déplacement et une glande qui assure sa fixation grâce au byssus (bouquet de filaments).

La coquille de la moule est constituée à 95 % de carbonate de calcium.

Elle renferme le corps de l'animal.

Les branchies ont un rôle essentiel dans la filtration (la moule filtre jusqu'à 4 litres d'eau par heure).

Reproduction :



source : <http://www.apbg.org> (document fourni par Jean-François DUBOST, Collège Guillaume Fouace, Saint-Vaast La Hougue lors des journées pédagogiques nationales APBG 2008)

Elevage :

On distingue différentes phases dans l'élevage de la moule :

- **Le captage** : afin de pouvoir "récupérer" les moules afin de les élever, le mytiliculteur doit les "piéger" sur des collecteurs, placés à proximité des zones de reproduction. Ces collecteurs sont soit des cordes fixées sur les **bouchots** (pieux en bois de chêne d'environ 5 m de hauteur, utilisés en baie de Vilaine par exemple), soit sur des cordes tendues horizontalement, soit en eau profonde sur filières (cordes verticales soutenues par des flotteurs en pleine mer). Une fois que les jeunes moules atteignent environ 1 cm, la phase d'élevage peut commencer.
- **Elevage sur bouchots** (culture sur pieu) : Les cordes sont enroulées autour des bouchots et au bout de quelques mois, les pieux sont chargés de moules. Comme les risques de détachement sont forts, les moules sont dédoublées et mises en boudin puis fixées à nouveau sur les pieux.
- **Culture sur filière** : le plus souvent, les cordes sont laissées telles quelles en mer du captage jusqu'à la récolte.
- **Culture à plat** : les moules peuvent aussi être mises à plat sur le sol afin d'y être élevées.

La récolte des moules :

En Bretagne Sud, les moules de bouchots sont récoltées :

- soit à la main grâce à des péchoires.
- soit par des engins motorisés appelés des pêcheuses.

Voici quelques photos illustrant l'élevage des moules sur bouchots à Pénestin (56) :

